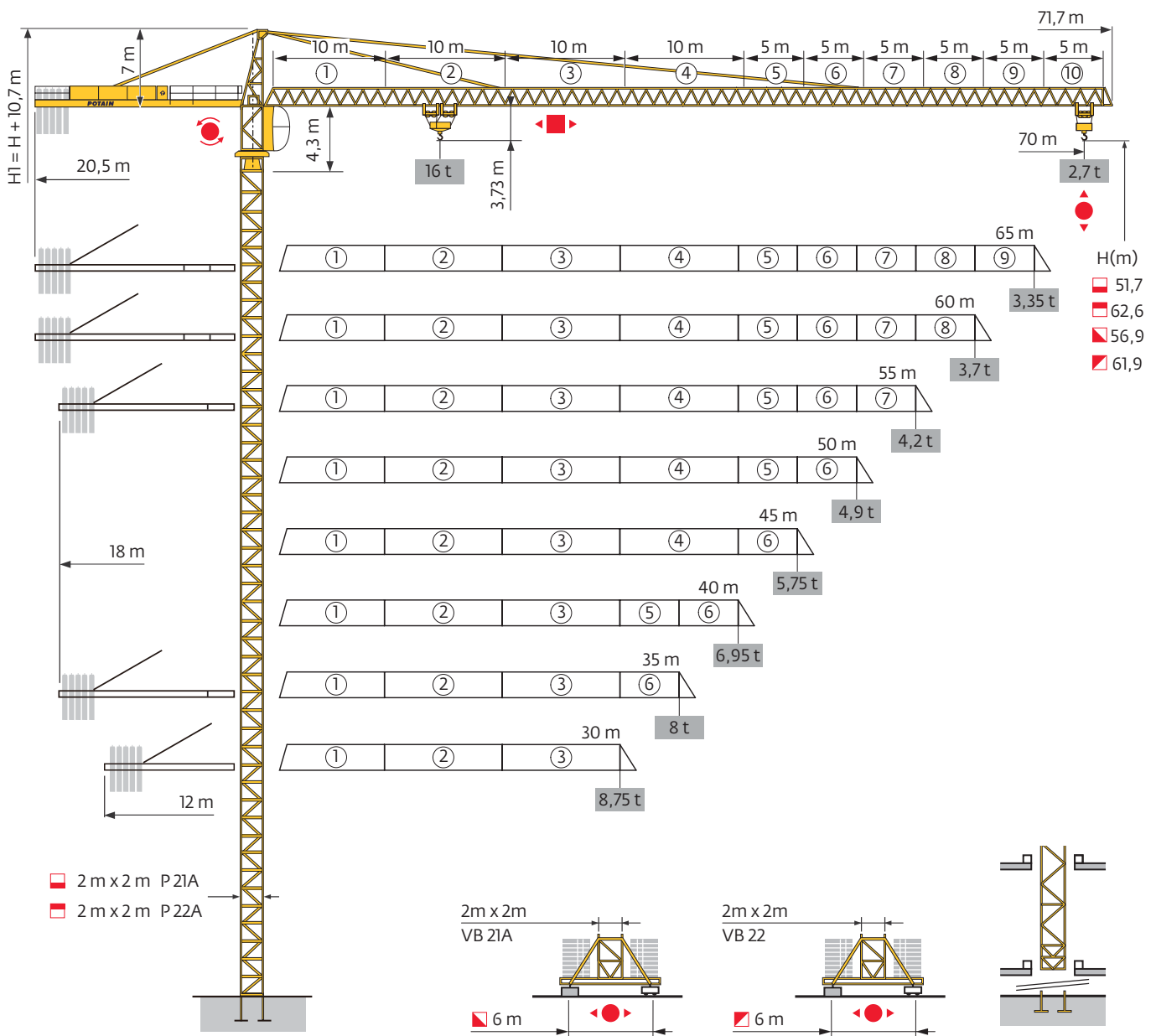
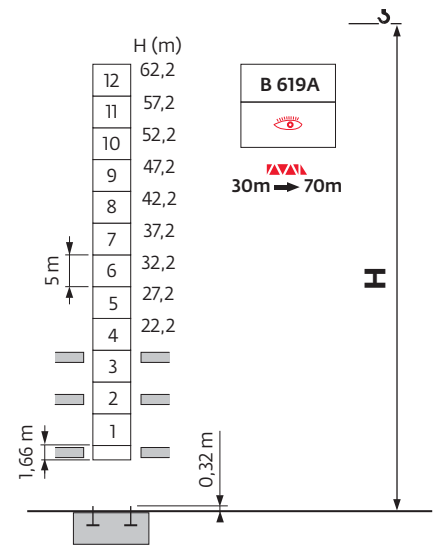
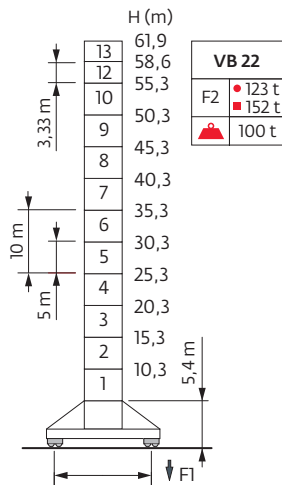
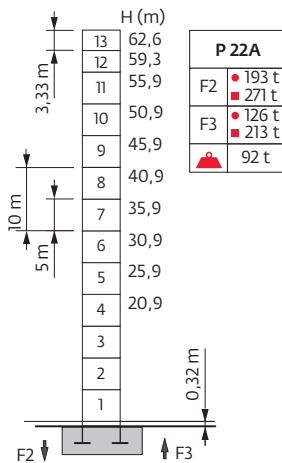
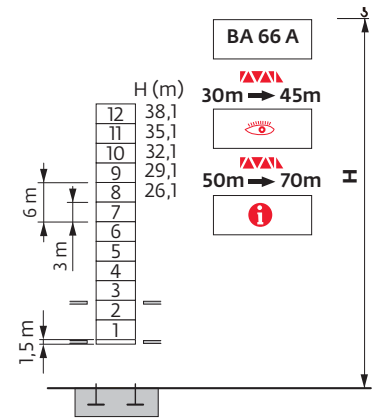
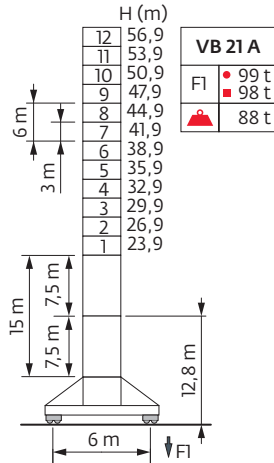
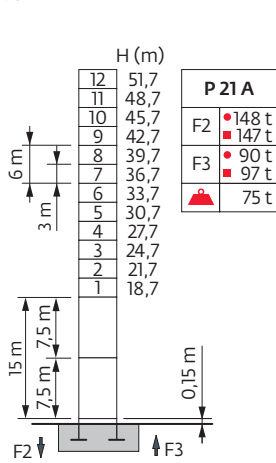


# Potain MC 310 K16

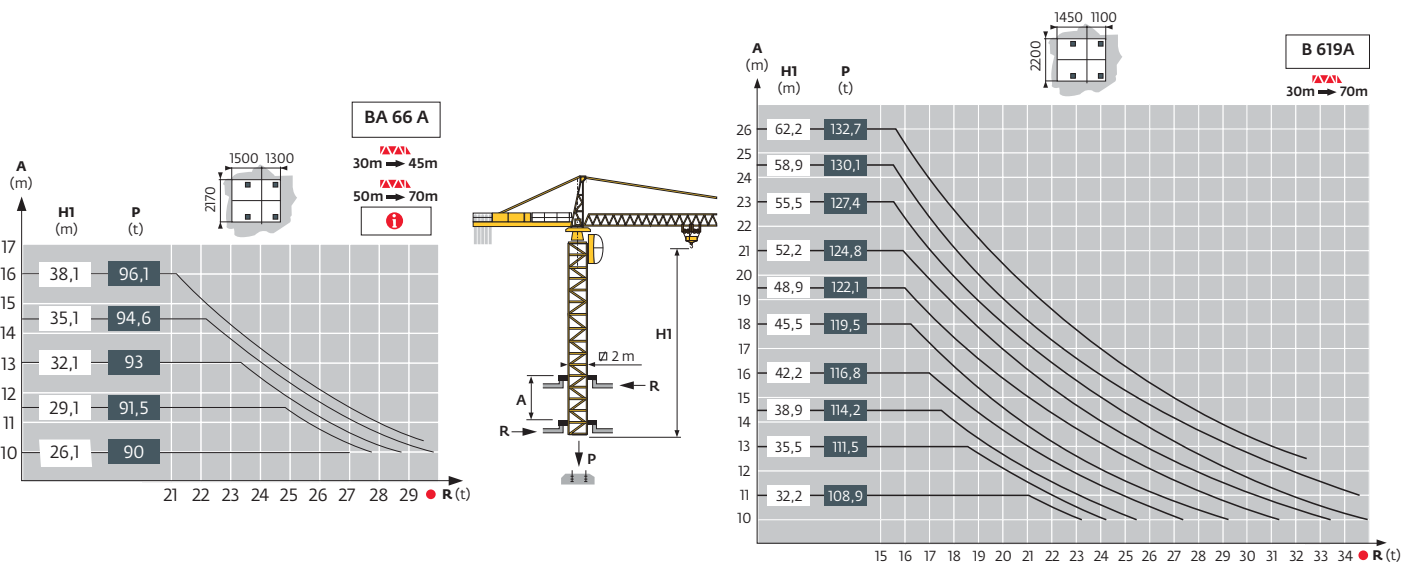


Mât - Réactions / Mast - Reaktionskräfte / Mast - Reactions / Mástil - Reacciones / Torre - Reazioni  
 Tramo - Reações / Реакция опор мачты

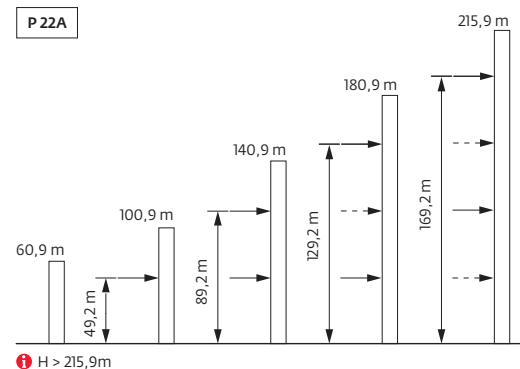
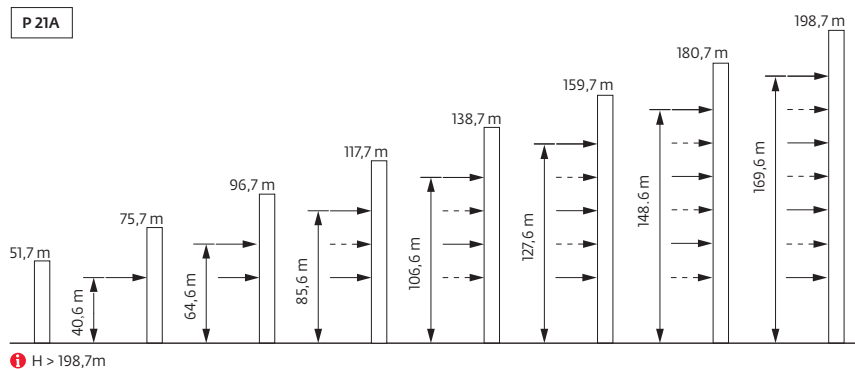
2 m  
 30 m → 70 m



Télescopage sur dalles / Kletterkrane im Gebäude / Climbing Crane / Telescopage grua trepadora / Gru in cavedio  
 Telescopagem sobre lages / Кран, ползущий внутри здания



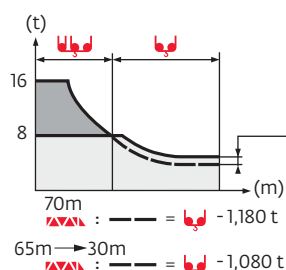
Ancrages / Verankerungen / Anchorages / Anclajes / Ancoraggi  
 Ancoragem / Анкера



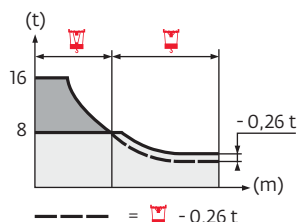
Courbes de charges / Lastkurven / Load curves / Curvas de cargas / Curve di carico  
 Curvas de carga / Кривые нагрузок








70 m	3,1	▶	16,1	17	20	22	25	27	27,7	31	32	35	37	40	42	45	47	50	52	55	57	60	62	65	67	70	m
▲▲▲			16	15	12,2	10,8	9,2	8,3	8	8	7,7	6,9	6,5	5,8	5,5	5	4,7	4,4	4,1	3,8	3,7	3,4	3,2	3	2,9	2,7	t
65 m	3,1	▶		17,1	20	22	25	27	29,6	32,9	35	37	40	42	45	47	50	52	55	57	60	62	65	m			
▲▲▲			16	13,2	11,7	10	9	8	8	7,4	7	6,3	6	5,5	5,2	4,8	4,5	4,2	4	3,7	3,6	3,35	t				
60 m	3,1	▶		17,1	20	22	25	27	29,6	32,9	35	37	40	42	45	47	50	52	55	57	60	m					
▲▲▲			16	13,2	11,7	10	9	8	8	7,4	7	6,3	6	5,5	5,2	4,8	4,5	4,2	4	3,7	t						
55 m	3,1	▶		17,1	20	22	25	27	29,6	32,9	35	37	40	42	45	47	50	52	55	m							
▲▲▲			16	13,2	11,7	10	9	8	8	7,4	7	6,3	6	5,5	5,2	4,8	4,5	4,2	t								
50 m	3,1	▶		17,4	20	22	25	27	30,2	33,6	35	37	40	42	45	47	50	m									
▲▲▲			16	13,5	12	10,2	9,3	8	8	7,6	7,1	6,5	6,1	5,6	5,3	4,9	t										
45 m	3,1	▶		17,8	20	22	25	27	30,8	34,3	35	37	40	42	45	m											
▲▲▲			16	13,8	12,3	10,5	9,5	8	8	7,8	7,3	6,7	6,3	5,75	t												
40 m	3,1	▶		18,4	20	22	25	27	30	32	35,6	37	40	m													
▲▲▲			16	14,5	12,9	11	10	8,7	8	7,6	6,95	t															
35 m	3,1	▶		18,4	20	22	25	27	30	32	35	m															
▲▲▲			16	14,5	12,9	11	10	8,7	8	t																	
30 m	3,1	▶		18,6	20	22	25	27	29	30	m																
▲▲▲			16	14,6	13	11,1	10	9,15	8,75	t																	







70 m	2,1	▶	16,4	17	20	22	25	27	28,5	29,2	32	35	37	40	42	45	47	50	52	55	57	60	62	65	67	70	m
▲▲▲			16	15,3	12,6	11,2	9,5	8,6	8	7,1	6,3	5,8	5,2	4,9	4,4	4,1	3,8	3,5	3,2	3	2,8	2,65	2,4	2,3	2,1	t	
65 m	2,1	▶		17,5	20	22	25	27	30,5	31,2	35	37	40	42	45	47	50	52	55	57	60	62	65	m			
▲▲▲			16	13,6	12,1	10,3	9,4	8	8	6,9	6,4	5,8	5,4	4,9	4,6	4,2	4	3,6	3,4	3,2	3	2,75	t				
60 m	2,1	▶		17,4	20	22	25	27	30,4	31,2	35	37	40	42	45	47	50	52	55	57	60	m					
▲▲▲			16	13,5	12	10,3	9,3	8	8	6,9	6,4	5,8	5,4	4,9	4,6	4,2	4	3,7	3,5	3,2	t						
55 m	2,1	▶		17,5	20	22	25	27	30,6	31,4	35	37	40	42	45	47	50	52	55	m							
▲▲▲			16	13,6	12,1	10,3	9,4	8	8	7	6,5	5,8	5,5	5	4,7	4,3	4	3,7	t								
50 m	2,1	▶		17,8	20	22	25	27	31,2	32	35	37	40	42	45	47	50	m									
▲▲▲			16	14	12,4	10,6	9,6	8	8	7,1	6,6	6	5,6	5,1	4,8	4,4	t										
45 m	2,1	▶		18,2	20	22	25	27	31,9	32,7	35	37	40	42	45	m											
▲▲▲			16	14,3	12,7	10,9	9,9	8	8	7,3	6,8	6,2	5,8	5,25	t												
40 m	2,1	▶		18,8	20	22	25	27	30	33	33,8	37	40	m													
▲▲▲			16	14,9	13,3	11,4	10,3	9	8	7,1	6,45	t															
35 m	2,1	▶		18,5	20	22	25	27	32,4	33,3	35	m															
▲▲▲			16	14,6	13	11,1	10,1	8	8	7,5	t																
30 m	2,1	▶		18,5	20	22	25	27	29	30	m																
▲▲▲			16	14,6	13	11,1	10,1	9,2	8,8	t																	



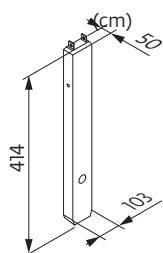
Lest de base / Grundballast / Base ballast / Lastre de base / Zavorra di base  
 Lastro da base / Базовый Балласт

 2 m	VB 21 A	H (m)	56,9	53,9	50,9	47,9	44,9	41,9	38,9	35,9	32,9	29,9	26,9	23,9
		 (t)	84	72	72	72	72	72	72	60	60	60	60	60
	VB 22	H (m)	61,9	58,6	55,3	50,3	45,3	40,3	35,3	30,3	25,3	20,3	15,3	10,3
		 (t)	132	108	96	72	72	72	72	72	72	72	72	72

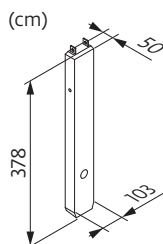
Lest de contre-flèche / Gegenauslegerballast / Counter-jib ballast / Lastre de contra-flecha / Zavorra di controbraccio  
 Lastro da contra lança / Противовес стрелы

	100 LVF 40							150 LCC 40		
	4200 kg	700 kg	 (kg)	4600 kg	4200 kg	2300 kg	 (kg)	4200 kg	700 kg	 (kg)
70 m	5	4	23800	2	3	1	24100	5	2	22400
65 m	5	2	22400	3	1	2	22600	5	0	21700
60 m	5	0	21000	1	3	2	21800	4	4	19600
55 m	5	4	23800	2	3	1	24100	5	3	23100
50 m	5	1	21700	3	2	0	22200	4	5	20300
45 m	4	2	18200	3	0	2	18400	4	1	17500
40 m	3	4	15400	2	1	1	15700	3	3	15400
35 m	3	1	13300	2	0	2	13800	3	0	12600
30 m	4	5	20300	3	1	1	20300	4	4	18900

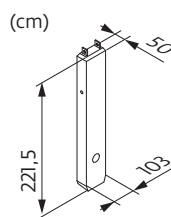
CU - 4600 kg



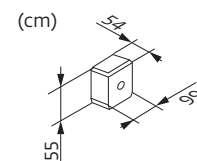
CA - 4200 kg





CS - 2300 kg




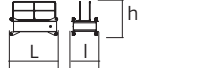

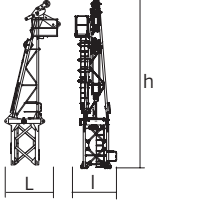
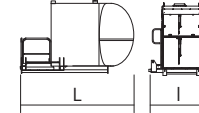
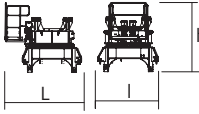
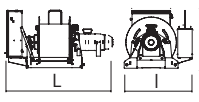
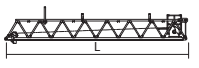
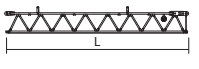
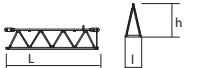
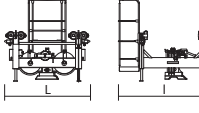
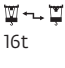
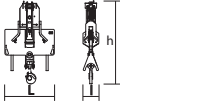
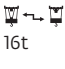
CB - 700 kg



Encombremet et poids / Abmessungen und Gewicht / Dimensions and weight / Dimensiones y peso / Ingombro e peso  
 dimensões e pesos / габаритные размеры и вес

Partie tournante / Drehender Kranteil / Slewing crane part / Parte giratoria  
 Parte rotante / Parte rotativa / Поворотная часть :  70 m -  100 LVF



Partie tournante / Drehender Kranteil / Slewing crane part Parte giratoria / Parte rotante / Parte rotativa Поворотная часть		L (m)	I (m)	h (m)	kg (+/- 5%)	
Contre-flèche / Gegenausleger Counter-jib / Contra-flecha Controbraccio / Contra-lança Контр-стрела		6,39	1,5	1,86	1565	
		2,7	1,52	1,93	985	
		11,1	2,09	2	4190	
Porte-flèche / Auslegerträger Cathead / Porta-flecha Cuspide / Suporte de lança Оголовок		3,42	2,3	9,55	5530	
Cabine / Kabine Cab / Cabina Cabina / Cabina Кабина		V140S	3,4	1,9	2,57	1130
Pivot / Krankopf Towerhead/ Pivote Portaralla / Pivot Секция поворотной части		RVF 162	3,12	2,5	2,75	5805
Treuil de levage (+ câble) / Hubwerk (+ Seil) Hoisting winch (+ rope) / Mecanismo de elevación (+ cabo) Argano di sollevamento (+ fune) Guincho de elevação (+ cabo) Подъемная лебедка (+ канатом)		100 LVF 150LCC	3,15 3,11	1,46 1,5	1,9 1,89	2835 4370
Elément de flèche / Auslegerelement Jib section / Elemento de flecha Elemento di braccio / Elemento de lança Секция стрелы	S-17680-72 	① 6DVF6	10,17	1,9	2,09	2660
Elément de flèche / Auslegerelement Jib section / Elemento de flecha Elemento di braccio / Elemento de lança Секция стрелы	A-17680-79 S-86109-63 	②	10,17	1,38	1,45	1790
		③	10,14	1,38	1,45	1665
		④	10,27	1,38	1,18	1395
Elément de flèche / Auslegerelement Jib section / Elemento de flecha Elemento di braccio / Elemento de lança Секция стрелы	W-86109-44 E-17680-86 H-86109-54 G-49109-89 M-86109-58 L-52110-05 	⑤	5,27	1,38	1,3	750
		⑥	5,14	1,38	1,18	800
		⑦	5,13	1,38	1,18	735
		⑧	5,2	1,38	1,2	550
		⑨	5,16	1,38	1,11	395
		⑩	5,2	1,38	1,2	285
Chariot / Laufkatze Trolley / Carrello Carro / Carro-distribuidor Тележка		 16t	2,2	2,3	2,1	630
Moufle / Hubflasche Pulley block / Aparejo Bozzello / Cadernal Полиспаст		 16t	1,5	0,5	2,3	790

<b>Partie tournante / Drehender Kranteil / Slewing crane part</b> <b>Parte giratoria / Parte rotante / Parte rotativa</b> <b>Поворотная часть</b>				<b>L (m)</b>	<b>I (m)</b>	<b>h (m)</b>	<b>kg</b> (+/- 5%)
Chariot / Laufkatze Trolley / Carrello Carro / Carro-distribuidor Тележка		16t	2,1	1,7	1,07	450	
Chariot / Laufkatze Trolley / Carrello Carro / Carro-distribuidor Тележка		16t	4,03	1,7	1,07	935	
		8t	2,02	1,7	1,07	485	
Moufle / Hubflasche Pulley block / Aparejo Bozzello / Cadernal Полиспап		16t	1,85	0,28	2,09	870	
		8t	1,19	0,28	2,45	530	
<b>Equipement de télescope / Teleskopierausrüstung / Telescoping equipment</b> <b>Equipo de telescopaje / Equipaggiamento di telescopaggio / Equipamento de telescopagem</b> <b>Оборудование для телескопирования</b>							
Cage de télescope / Teleskopwagen Telescopic cage / Jaula de telescopaje Gabbia di telescopaggio / Gaiola de telescopagem для телескопирования крана		P 21A	7,26	3,78	3,98	5195	
		P 22A	11,5	4,21	4,36	8235	
<b>Mât / Mastwerk / Masts</b> <b>Mástil / Torre / Coluna</b> <b>Мачты</b>							
S 68J SR 68J			7,74	2,1	2,1	4170	
			7,74	2,1	2,1	5175	
L68B2			3,26	2,12	2,12	1530	
M619 A		□ 2 m	5,32	2,13	2,13	3517	
		A	-	-	-	47	
		B	-	-	-	55	
		C	-	-	-	122	
		D	-	-	-	165	
		E	-	-	-	148	
M619 C		□ 2 m	3,66	2,13	2,13	2492	
		A	-	-	-	29	
		B	-	-	-	41	
		C	-	-	-	98	
		D	-	-	-	140	
		E	-	-	-	138	
<b>Bases / Kranbasen / Crane bases</b> <b>Bases / Basi / Bases</b> <b>фундамент под кран</b>							
Pieds de scellement / VerankerungsfüÙe Fixing angles / Pie de empotramiento Montante da annegare / Angulos fixadores анкера		P 21A	1,31	0,8	0,8	500	
		R 21A	0,8	0,6	0,6	200	
		P 22A	1,35	0,65	0,65	390	
		R 22A	0,82	0,65	0,65	325	
Mât-châssis / Grundmasteinheit Basic mast unit / Tramo-chassis Elemento base / Tramo-chassis Мачта для крепления к шасси		VB 21 A	5,01	2,41	2,41	4390	
		VB 22	5,01	2,41	2,41	4720	
Haubans / Mastabstützungen Struts / Tornapuntas Puntoni / Escoras Растяжка		VB 21 A	4,51	0,29	0,29	420	
		VB 22	4,51	0,29	0,29	420	
Sommer / Unterwagenhälfte Half-bearer / Testero Testata / Estrutura base Траверса		VB 21 A	6,7	0,7	2,31	1600	
		VB 22	6,7	0,7	2,31	1600	

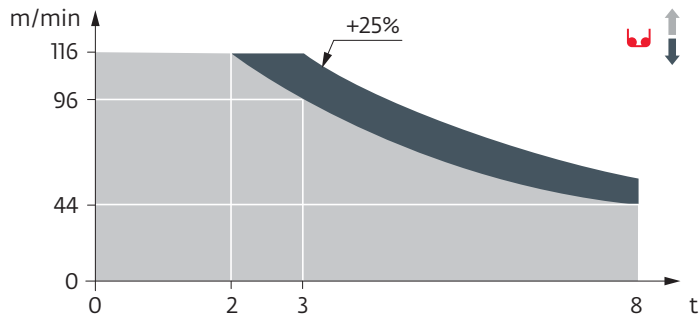
400 V - 50 Hz													hp	kW	
	100 LVF 40 Optima	m/min	0 → 44	56	76	117	0 → 22	28	38	58,5	100	75	1136 m		
		t	8	6	4	2	16	12	8	2,9					
	150 LCC 40	m/min	70	84	106	140	168	35	42	53	70	84	150	110	596 m
		t	8	6	4	2	1	16	12	8	4	2			
	6 DVF 6	m/min	0 → 42 (16 t) → 84 (8 t) → 100 (4 t)									5,5	4		
	RVF 162 Optima+	tr/min U/min rpm	0 → 0,7									2 x 7,5	2 x 5,5		
 	VB 21A VB 22 RT 544 A1 2V R ≥ 13 m	m/min	13,5 → 27									4 x 7	4 x 5,2		

CEI 38	IEC 38	kVA
400 V (+10% -10%) 50 Hz		100 LVF : 98 kVA 150LCC : 138 kVA

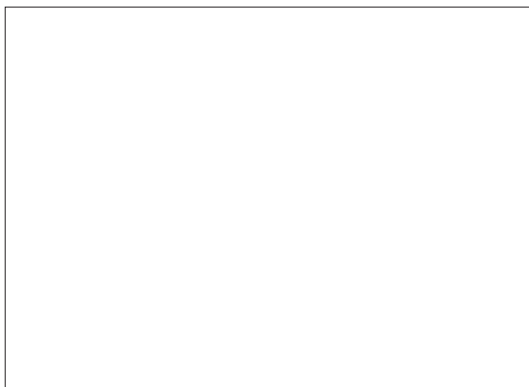
480 V - 60 Hz													hp	kW	
	100 LVF 40 Optima	m/min	0 → 44	56	76	117	0 → 22	28	38	58,5	100	75	1136 m		
		t	8	6	4	2	16	12	8	2,9					
	150 LCC 40	m/min	70	84	106	140	168	35	42	53	70	84	150	110	596 m
		t	8	6	4	2	1	16	12	8	4	2			
	6 DVF 6	m/min	0 → 42 (16 t) → 84 (8 t) → 100 (4 t)									5,5	4		
	RVF 162 Optima+	tr/min U/min rpm	0 → 0,7									2 x 7,5	2 x 5,5		
 	VB 21A VB 22 RT 544 A1 2V R ≥ 13 m	m/min	16 → 32									4 x 8,4	4 x 6,2		

CEI 38	IEC 38	kVA
480 V (+10% -10%) 60 Hz		100 LVF : 98 kVA 150LCC : 162 kVA

## 100 LVF 40 Optima



FR	DE	EN	ES	IT	PT	RU
Appel de flèche	Auslegerüberhöhung	Jib elevation	Elevación de la flecha	Inclinazione braccio	Desvio da lança	подъем стрелы
Réactions en service	Reaktionskräfte in Betrieb	Reactions in service	Reacciones en servicio	Reazioni in servizio	Reacções em serviço	Реакция при работе
Réactions hors service	Reaktionskräfte außer Betrieb	Reactions out of service	Reacciones fuera de servicio	Reazioni fuori servizio	Reacções fora de serviço	Реакция в покое
A vide sans lest avec flèche et hauteur maximum	Gewicht ohne Last, ohne Ballast, mit Ausleger und max. Höhe	Weight without load, without ballast, with jib and max. height	Peso en vacío sin lastre, con flecha y altura máxima	Peso a vuoto, senza zavorra, con braccio e altezza massimi.	Peso em vazio sem lastro com lança e altura máxima.	Вес пустого, без балласта, со стрелой, максимальной высоты.
Poids total du lest	Ballast-Gesamtgewicht	Total ballast weight	Peso total del lastre	Peso totale della zavorra	Peso total do lastro	Общий вес балласта
Camion 13,4 m	Lkw 13,4 m	Lorry 13,4 m	Camión 13,4 m	Camion 13,4 m	Camião 13,4 m	Ррузовой автомобиль 13,4 м
Conteneur High Cube 40"	Container High Cube 40"	Container High Cube 40"	Contenedor High cube 40"	Container High Cube 40"	Contentor 40"	Контейнер повышенной вместимости длиной 40"
Cadre d'ancrage serré	Fester Verankerungsrahmen	Tightened anchorage frame	Marco de anclaje de apriete	Quadro di ancoraggio stretto	Quadro de amarração apertado	Прикрепленная анкерная рама
Cadre d'ancrage desserré	Loser Verankerungsrahmen	Loosened anchorage frame	Marco de anclaje de desapriete	Quadro di ancoraggio allentato	Quadro de amarração solto	Отсоединенная анкерная рама
Levage	Heben	Hoisting	Elevación	Sollevamento	Elevação	Подъем
Distribution	Katzfahren	Trolleying	Distribución	Distribuzione	Distribuição	Перемещение по стреле
Orientation	Schwenken	Slewing	Orientación	Rotazione	Rotação	Поворот
Translation	Kranfahren	Travelling	Traslación	Traslazione	Translação	Перемещение крана
Puissance nominale	Nennleistung	Rated power	Potencia nominal	Potenza nominale	Potência nominal	Номинальная мощность
Nous consulter	AufAnfrage	Consult us	Consultarnos	Consultateci	Consultar-nos	Проконсультируйтесь у нас
Document commercial non contractuel. Pour toute information technique se référer à la notice correspondante.	Unverbindliches Vertriebsdokument. Für technische Informationen, siehe die entsprechenden Anweisungen.	This commercial document is not legally binding. For any technical information, please refer to the corresponding instructions.	Documento comercial no contractual. Para cualquier información técnica, ver la noticia correspondiente.	Documento commerciale non vincolante, per tutte le informazioni tecniche fare riferimento al catalogo istruzioni.	Documento comercial não contractual. Para qualquer informação técnica complementar consultar as respectivas instruções.	Этот коммерческий документ не является юридически обязательным. Для получения технической информации, см. соответствующие инструкции.



www.manitowoc.com

**Americas**  
**Manitowoc, Wisconsin, USA**  
 Tel: +1 920 684 6621  
 Fax: +1 920 683 6277

**Shady Grove, Pennsylvania, USA**  
 Tel: +1 717 597 8121  
 Fax: +1 717 597 4062

**Europe, Middle East, Africa**  
**Ecully, France**  
 Tel: +33 (0)4 72 18 20 20  
 Fax: +33 (0)4 72 18 20 00

**China**  
**Shanghai, China**  
 Tel: +86 21 6457 0066  
 Fax: +86 21 6457 4955

**Greater Asia-Pacific**  
**Singapore**  
 Tel: +65 6264 1188  
 Fax: +65 6862 4040