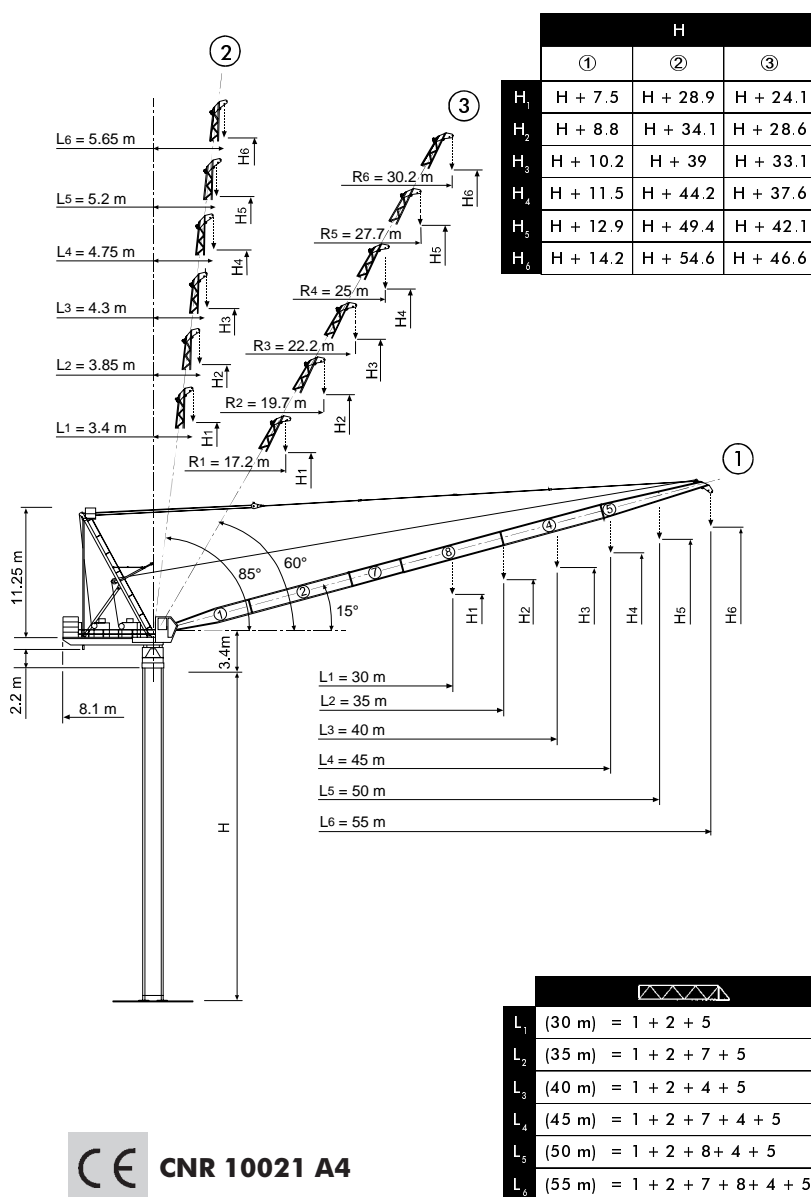




COMEDIL TEREX

- Gru a torre a braccio impennabile
- Luffing Jib Tower Crane • Grue à tour à flèche relevable
- Turmdrehkran mit Steilstellung-Ausleger
- Grua torre de pluma abatible



CE CNR 10021 A4

H	Altezza torre	I
R	Raggio min. braccio in fuori servizio	
①	Sbraccio massimo	
②	Sbraccio minimo in servizio	
③	Sbraccio minimo in fuori servizio	
H	Tower height	GB
R	Min. jib parking radius (out-of-service)	
①	Maximum jib	
②	Minimum jib (in service)	
③	Minimum jib (out of service)	
H	Hauteur mât	F
R	Rayon flèche min. hors service	
①	Portée maxi.	
②	Portée min. en service	
③	Portée min. hors service	
H	Turmhöhe	D
R	Mindst. Auslegerradius außer Betrieb	
①	Max. Ausleger	
②	Mindst. Ausleger in Betrieb	
③	Mindst. Ausleger außer Betrieb	
H	Altura torre	E
R	Radio pluma minimo fuera de servicio	
①	Pluma maxima	
②	Pluma minima en servicio	
③	Pluma minima fuera de servicio	

THE **ULTIMATE** CRANE™

Dati illustrativi non impegnativi
Con riserva di modifica senza preavviso

Angaben und Beschreibung unverbindlich
Änderungen vorbehalten ohne weitere Mitteilung

Specifications and data not binding
Subject to modification without notice

Dibujos y datos sin compromiso
Modificaciones reservadas sin preaviso

Données techniques seulement indicatives
Modifications réservées sans préavis

UTE.DOC.REV.000 09_2002

CTL 250/A-16 H20

**CTL 250/A-16**

Diagramma di portata
Load Diagram

I
GB

Curbes de charges
Lastkurven

F
D

Curvas de cargas

E

		CTL 250/A-16															
		18	20	23	25	28	30	33	35	38	40	43	45	48	50	53	55
	8 t - 22.2 m	8,00	8,00	7,67	6,95	6,05	5,56	4,93	4,57	4,10	3,82	3,46	3,24	2,95	2,78	2,54	2,40
	16 t -																
	8 t - 28.7 m	8,00	8,00	8,00	8,00	8,00	7,59	6,78	6,31	5,70	5,35	4,88	4,60	4,22	4,00		
	16 t - 15.5 m	13,58	12,08	10,33	9,39	8,23	7,59	6,78	6,31	5,70	5,35	4,88	4,60	4,22	4,00		
	8 t - 29.2 m	8,00	8,00	8,00	8,00	8,00	7,74	6,91	6,44	5,82	5,46	4,98	4,70				
	16 t - 15.8 m	13,83	12,31	10,53	9,57	8,40	7,74	6,91	6,44	5,82	5,46	4,98	4,70				
	8 t - 31.5 m	8,00	8,00	8,00	8,00	8,00	8,00	7,57	7,06	6,39	6,00						
	16 t - 17 m	15,03	13,39	11,46	10,43	9,17	8,46	7,57	7,06	6,39	6,00						
	8 t - 32 m	8,00	8,00	8,00	8,00	8,00	8,00	7,72	7,20								
	16 t - 17.3 m	15,31	13,64	11,68	10,64	9,35	8,63	7,72	7,20								
	8 t - 30 m	8,00	8,00	8,00	8,00	8,00	8,00										
	16 t - 18.3 m	16,00	14,49	12,42	11,32	9,96	9,20										

Altre installazioni
Other configurations

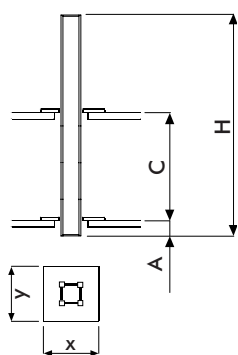
I
GB

Autres implantations
Aufstellmöglichkeiten

F
D

Otras implantaciones

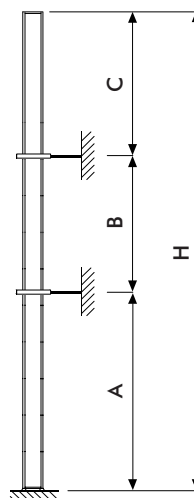
E



i

Gru climbing
Bottom climbing crane
Télescage sur dalles
Kletterkrane im Gebäude
Télescage grua trepadora

I
GB
F
D
E



i

Gru ancorata
Crane tied to the structure
Grue ancrée
Geankerter Kran
Grúa anclada

I
GB
F
D
E

		H 20						
		[m]						
		L ₁	L ₂₋₃	L ₄₋₅	L ₆	L ₁	L ₂₋₃	L ₄₋₅₋₆
	C _{min}	11			10			
	H _{max}	41.25	37.5	33.75	30	37.5	33.75	---
	A _{min}	1						
	x	2.6						
	y	2.08						

		H 20 RTL		
		[m]		
		L ₁₋₂₋₃	L ₄₋₅	L ₆
	A _{min/max}	25/35	25/32	25/28
	B _{min/max}	18/26	18/22	18/22
	C _{max}	29	27	25
	H _{max}	i		

i Consultateci

I Consult us

GB Nous consulter

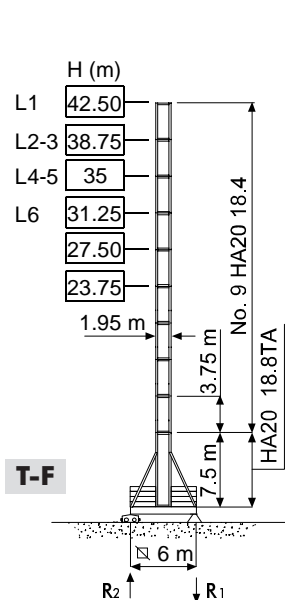
F Consultarnos

E Auf Anfrage

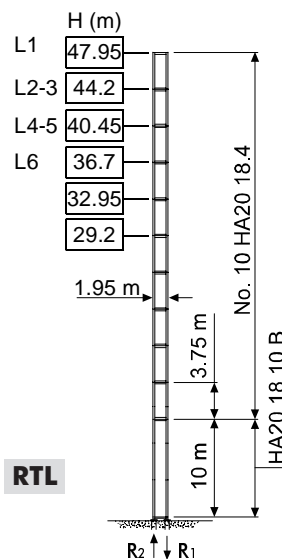
D

**CTL 250/A-16**Torre
Mast**I**
GBMât
Turm**F**
D

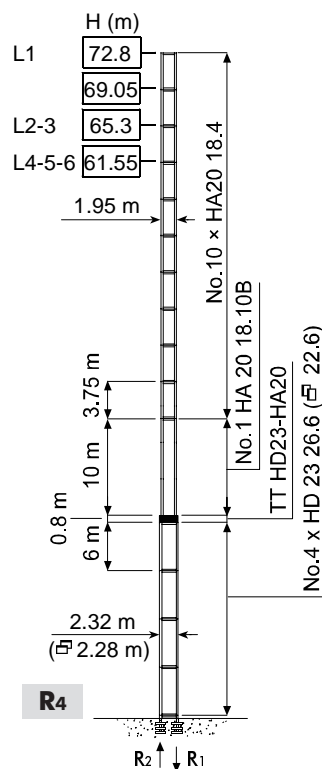
Mástil

E**H 20**

R1	1100 kN ●	1140 kN ◊
R2		
	88 t	



R1	1920 kN ●	2650 kN ◊
R2	1350 kN ●	2160 kN ◊
	76 t	

H 20/HD23

R1	2510 kN ●	5170 kN ◊
R2	1850 kN ●	4560 kN ◊
	102 t	

H	Altezza torre	I
●	In servizio	
◊	Fuori servizio	
	Alternativa	
	A vuoto, senza zavorra, braccio max., altezza max.	
H	Tower height	GB
●	In service	
◊	Out of service	
	Alternative	
	Without load, without ballast, max. jib and max. height	
H	Hauteur mât	F
●	En service	
◊	Hors service	
	Alternative	
	A vide, sans lest, avec flèche et hauteur maximum	
H	Turmhöhe	D
●	In Betrieb	
◊	Außer Betrieb	
	Alternativlösung	
	Ohne Last und Ballast, mit Maximalausleger und Maximalhöhe	
H	Altura torre	E
●	En servicio	
◊	Fuera de servicio	
	Alternativa	
	Sin carga, sin lastre, con pluma y altura máxima	

**CTL 250/A-16****Meccanismi**
Mechanisms**I**
GB**Mécanismes**
Antriebe**F**
D**Mecanismos****E**

AWL-R 9008	228 * kVA	400 - 460 V / 50 - 60 Hz	CE 87/405

* Gru senza traslazione / Crane without travelling equipment / Grue sans translation / Krane ohne Schienenfahren / Grúa sin traslación

		m/min	t	kW	
		0 ⇨ 46	8	90	576 m max.
		0 ⇨ 60	5.6		
		0 ⇨ 79	4		
		0 ⇨ 114	2.7		
		0 ⇨ 127	0.6		
		0 ⇨ 23	16		
		0 ⇨ 30	11.2		
		0 ⇨ 39.5	8		
		0 ⇨ 57	5.4		
		0 ⇨ 63.5	1.2		

	LWL 9000	2 min	90 kW
	SCC 2 2 112	0 ⇨ 0.8 r.p.m.	2 × 11 kW
	TSR 2 RG 4 M 8	12 ⇨ 24 m/min	4 × 80 Nm
	i		

	Sollevamento	I	Hoisting	GB	Levage	F	Heben	D	Elevación	E
	Brandeggio		Luffing		Relevage		Ausleger-Einziehen		Elevación de pluma	
	Rotazione		Slewing		Orientation		Schwenken		Orientación	
	Traslazione		Travelling		Translation		Schienenfahren		Traslación	
	Direttiva sul livello acustico		Directive on noise level		Directive sur le niveau acoustique		Richtlinie für den Schall-Leistungspegel		Directiva sobre el nivel acustico	
	Consultateci		Consult us		Nous consulter		Auf Anfrage		Consultarnos	
	Potenza totale richiesta		Power requirements		Puissance totale nécessaire		Geforderte Stromstärke		Potencia necesaria	
	Alimentazione		Power supply		Alimentation		Stromversorgung		Alimentación	

Gru Comedil s.r.l.

A Terex Company

Via S. Egidio 42/A, 33074 Fontanafredda (PN) - Italy
Tel. (+39) 0434 567 311 - Telefax (+39) 0434 998631Internet e-mail: info@comedil.com
Internet home page: http://www.comedil.com**Divisione Automontanti**Via Alessandrina, 25 - 20095 Cusano Milanino (MI) - Italy
Tel. (+39) 02 613 16011 - Telefax (+39) 02 613 16034

Internet e-mail: info.CBR@comedil.com

Terex Internet home page: http://www.terex.com

